

УТВЕРЖДАЮ:

Председатель Комитета по лесному хозяйству
Республики Дагестан

В.М. Абдулхамидов

28 апреля 2024 года

Акт

лесопатологического обследования № 6/2/58/2024

лесных насаждений Карабудахкентского лесничества (лесничество)
Республики Дагестан (субъект Российской Федерации)

Способ лесопатологического обследования:

1. Визуальный

2. Инструментальный

Место проведения

Участковое лесничество	Урочище (дача)	Квартал	Выдел	Площадь выдела, га	Лесопатологический выдел	Площадь лесопатологического выдела, га
Карабудахкентское	-	38	24	2,0000	-	-

Лесопатологическое обследование проведено на общей площади 2,0000 га.

Кадастровый номер участка:

_____ (для участков, предоставленных в постоянное (бессрочное) пользование, аренду)

Документ о праве пользования:

- от - № -

Вид разрешенного использования лесов: -

(тип документа о праве пользования, дата, номер, вид разрешенного использования лесов)

2. Инструментальное (детальное) обследование лесных насаждений.
(раздел включается в акт в случае проведения лесопатологического обследования
инструментальным способом)

2.1. Лесничество Карабудахкентское Участковое лесничество Карабудахкентское
Урочище (дача) _____ - _____
Квартал 38 Выдел 24 Лесопатологический выдел _____ - _____

Наличие ограничений или особенностей участка, влияющих на назначение СОМ:
ОЗУ: другие особо защитные участки лесов в соответствии с действующим
лесоустройством

(отметка о наличии ООПТ, ОЗУ, водоохранной зоны, радиоактивного загрязнения лесов, угрозы возникновения очагов вредных организмов или пожарной опасности в лесах).

2.2. Фактическая таксационная характеристика лесного насаждения соответствует (не соответствует) таксационному описанию (нужное подчеркнуть).

Причины несоответствия _____ давность лесоустройства _____

Ведомость насаждений с выявленными несоответствиями таксационным описаниям приведена в приложении 1 к Акту.

2.3. Состояние насаждений:

с нарушенной устойчивостью (средневзвешенная категория состояния $\geq 1,51 - \leq 4,50$)

с утраченной устойчивостью (средневзвешенная категория состояния $\geq 4,51$)

устойчивое (средневзвешенная категория состояния $< 1,50$)

2.4. Причины ослабления, повреждения, средневзвешенная категория состояния насаждения:

Средневзвешенная категория состояния насаждения – 1,80

2.4.1. Заселено (отработано) стволовыми вредителями:

Вид вредителя	Порода	Встречаемость заселенных деревьев, % от запаса породы	Встречаемость отработанных деревьев, % от запаса породы	Степень заселения лесного насаждения (слабая, средняя, сильная)
1	2	3	4	5
-	-	-	-	-

2.4.2. Повреждено огнем:

	Состояние корневых лап	Состояние корневой шейки	Высушивание луба	Обугленность древесины более 1/3 высоты ствола

Вид пожара	Порода	процент поврежденных огнем корней	процент деревьев с данным повреждением	Обугленность древесины корневой шейки по окружности (1/4; 2/4; 3/4; более 3/4)	процент деревьев с данным повреждением	по окружности (1/4; 2/4; 3/4; более 3/4)	процент деревьев с данным повреждением	по окружности и ствола (менее 1/2; более 1/2)	процент деревьев с данным повреждением
1	2	3	4	5	6	7	8	9	10
-	-	-	-	-	-	-	-	-	-

2.4.3. Поражено болезнями:

Болезнь / возбудитель	Порода	Встречаемость, % от запаса насаждения	Степень поражения лесного насаждения (слабая, средняя, сильная)
1	2	3	4
-	-	-	-

2.5. Выборке подлежит 1,3% деревьев (указывается общий % запаса деревьев, подлежащий рубке, от общего запаса насаждения),

в том числе:

без признаков ослабления	<u>-</u> %	(причины назначения)	<u>-</u> ;
ослабленных	<u>-</u> %	(причины назначения)	<u>-</u> ;
сильно ослабленных	<u>-</u> %	(причины назначения)	<u>-</u> ;
усыхающих	<u>-</u> %	(причины назначения)	<u>-</u> ;
свежего сухостоя	<u>-</u> %	;	
свежего ветровала	<u>-</u> %	;	
свежего бурелома	<u>-</u> %	;	
старого сухостоя	<u>1,3</u> %	;	
старого ветровала	<u>-</u> %	;	
старого бурелома	<u>-</u> %	;	

2.6. Полнота лесного насаждения после уборки деревьев, подлежащих рубке, составит: 0,2.

Критическая полнота для данной категории лесных насаждений и преобладающей породы составляет не лимитируется.

ЗАКЛЮЧЕНИЕ к инструментальному обследованию участка.

Обследованное насаждение является ослабленным. СКС насаждения (ББяр4Кзл) – 1,80, в том числе по породам: Бяр- 1,83, Кзл- 1,75.

Согласно п. 19 правил санитарной безопасности в лесах РФ, утвержденных постановлением Правительства Российской Федерации № 2047 9.12.2020 года назначения мер по предупреждению распространения вредных организмов, а также проведения ЛПО инструментальным способом не требуется.

Участковое лесничество	Урочище (дача)	Квартал	Выдел	Площадь выдела, га	Лесопатологический выдел	Площадь лесопатологического выдела, га	Вид мероприятия	Площадь мероприятия, га	Породы	Доля выбираемой древесины по запасу**, %	Рекомендуемый срок проведения мероприятия
1	2	3	4	5	6	7	8	9	10	11	12
Карабудахкентское	-	38	24	2,0000	-	-	не назначаются	-	-	-	-

Примечания:

** Запас выбираемой древесины в выделе 24 составит _ кбм. При последнем лесоустройстве из состава древостоя был выведен старый сухой _ кбм и захламленность _ кбм (в том числе ликвидная _ кбм) на общей площади выдела 2,0000 га.

Ведомость временной пробной площади и абрис участка прилагаются (приложение 2 и 3 к Акту).

РЕКОМЕНДАЦИИ по проведению мероприятий, не относящихся к мероприятиям по предупреждению распространения вредных организмов.

-

Дата проведения ЛПО: 28.10.2024

Дата составления документа: 27.11.2024

Дата повторного составления документа: 25.12.2024

Исполнитель работ по проведению лесопатологического обследования:

Организация Филиал ФБУ «Рослесозащита» – «ЦЗЛ Республики Дагестан»

Фамилия, имя и отчество (при наличии)

Омарова Муминат Абдуразаковна

Должность Начальник ИА отдела

Подпись _____

Телефон (88722)517674

Ведомость участков леса с выявленными несоответствиями таксационным описаниям

Субъект Российской Федерации Республика Дагестан
Участковое лесничество Карабудахкентское

Лесничество Карабудахкентское
Урочище (лесная дача) -

1	2	3	4	5	6	7	8	9	10	Таксационная характеристика									Заложено пробных площадей	
										11	12	13	14	15	16	17	18	19	20	21
2005	38	24	2,0000	защитные	горные леса	другие особо защитные участки лесов в соответствии с действующим лесоустройством	ТО	х	х	5БЯР5КЗЛ	Бяр	25	4	4	СХДПГ	0,5	5	10		
							Ф	-	-	6Бяр4Кзл	Бяр	44	4	10	СХДПГ	0,2	5	7	5	0,2005

Условные обозначения:

ТО - таксационные описания

Ф - фактическая характеристика лесного насаждения

Исполнитель работ по проведению лесопатологического обследования:

Фамилия, имя и отчество (при наличии)

Омарова Муминат Абдуразаковна

Подпись _____

ВРЕМЕННАЯ ПРОБНАЯ ПЛОЩАДЬ № общ

1.1. Субъект Российской Федерации Республика Дагестан Лесничество Карабудахкентское
Участковое лесничество Карабудахкентское Урочище (дача) -
Квартал 38 Выдел 24 Площадь выдела 2,0000 га.
Лесопатологический выдел Площадь лесопатологического выдела га.

1.2. Метод перече́та:

сплошной, ленты пере́чета, круговые площадки постоянного радиуса, реласкопические площадки
(нужное подчеркнуть).

Количество лент / площадок 5 шт.

Размеры площадок (длина × ширина/радиус) 11,3 м.

Размер временной пробной площади: 0,2005 га.

1.3. Фактическая таксационная характеристика насаждения:

Состав 6Бяр4Кзл возраст 44 лет тип леса СХДПГ полнота 0,2

бонитет 5 запас на га 7 кбм возобновление:

1.4. Номер очага вредных организмов нет

Тип очага вредных организмов: эпизодический, хронический (нужное подчеркнуть).

Фаза развития очага вредных организмов: начальная, нарастания численности, собственно вспышка,
кризис (нужное подчеркнуть).

1.5. Причина ослабления, повреждения насаждения и время:

Время ослабления, повреждения: год

Состояние насаждения: с нарушенной устойчивостью

Средневзвешенная категория состояния насаждения: 1,80

1.6. Назначенные мероприятия:

не назначаются

Исполнитель работ по проведению лесопатологического обследования:

Фамилия, имя и отчество (при наличии) Омарова Муминат Абдуразаковна

Подпись _____

Дата составления документа

27.11.2024

Дата повторного составления документа: 25.12.2024

8	71		17		5		6		2				2			101/0,91	2,0
12	7		9		6		4									26/0,52	
Итого, шт.	78		26		11		10		2				2			127	
Итого, куб.м.	0,78		0,33		0,17		0,13		0,02				0,02			1,43	1,3
Итого, % от запаса по насаждению	54,5		23,3		11,5		9,4		1,3				1,3			100,0	1,3

Условные обозначения:

Н - не заселено (не поражено, не повреждено), З - заселено стволовыми вредителями (поражено болезнями, повреждено огнем), О - отработано вредителями.

ВРЕМЕННАЯ ПРОБНАЯ ПЛОЩАДЬ № 1

1.1. Субъект Российской Федерации Республика Дагестан Лесничество Карабудахкентское
Участковое лесничество Карабудахкентское Урочище (дача) -
Квартал 38 Выдел 24 Площадь выдела 2,0000 га.
Лесопатологический выдел Площадь лесопатологического выдела га.

1.2. Метод перече́та:

сплошной, ленты пере́чета, круговые площадки постоянного радиуса, реласкопические площадки
(нужное подчеркнуть).

Количество лент / площадок 5 шт.

Размеры площадок (длина × ширина/радиус) 11,3 м.

Размер временной пробной площади: 0,0401 га.

1.3. Фактическая таксационная характеристика насаждения:

Состав 6Бяр4Кзл возраст 44 лет тип леса СХДПГ полнота 0,2

бонитет 5 запас на га 7 кбм возобновление:

1.4. Номер очага вредных организмов нет

Тип очага вредных организмов: эпизодический, хронический (нужное подчеркнуть).

Фаза развития очага вредных организмов: начальная, нарастания численности, собственно вспышка,
кризис (нужное подчеркнуть).

1.5. Причина ослабления, повреждения насаждения и время:

Время ослабления, повреждения: год

Состояние насаждения: устойчивое

Средневзвешенная категория состояния насаждения: 1,31

1.6. Назначенные мероприятия:

не назначаются

Исполнитель работ по проведению лесопатологического обследования:

Фамилия, имя и отчество (при наличии) Омарова Муминат Абдуразаковна

Подпись _____

Дата составления документа

27.11.2024

Дата повторного составления документа: 25.12.2024

ВЕДОМОСТЬ ПЕРЕЧЕТА ДЕРЕВЬЕВ

(для сплошного, ленточного и перечета на круговых площадках постоянного радиуса)

Порода: БОЯРЫШНИК кавказский

Средневзвешенная категория состояния 1,29

Ступени толщины, см	Количество деревьев по категориям состояния, шт.																Всего	
	1		2		3		4		5		5 (а,б,в)			5 (г,д,е)			шт./куб. м	в том числе подлежит
	Н	З	Н	З	Н	З	Н	З	Н	З	Н	З	О	Н	З	О		
1	2	3	4	5	6	7	8	9	10	11	12	13	14	15	16	17	18	19
8	13		3		1												17/0,15	
Итого, шт.	13		3		1												17	
Итого, куб.м.	0,12		0,03		0,01												0,15	
Итого, % от запаса по породе	76,5		17,6		5,9												100,0	

Причины назначения в рубку деревьев категорий состояния:

- 1 _____
- 2 _____
- 3 _____
- 4 _____

Порода: КИЗИЛЬНИК среднерусский

Средневзвешенная категория состояния 1,33

Ступени толщины, см	Количество деревьев по категориям состояния, шт.																Всего	
	1		2		3		4		5		5 (а,б,в)			5 (г,д,е)			шт./куб. м	в том числе подлежит
	Н	З	Н	З	Н	З	Н	З	Н	З	Н	З	О	Н	З	О		
1	2	3	4	5	6	7	8	9	10	11	12	13	14	15	16	17	18	19
8	11								1					1			12/0,11	8,3
Итого, шт.	11								1					1			12	
Итого, куб.м.	0,10								0,01					0,01			0,11	8,3
Итого, % от запаса по породе	91,7								8,3					8,3			100,0	8,3

Причины назначения в рубку деревьев категорий состояния:

- 1 _____
- 2 _____
- 3 _____
- 4 _____

ВРЕМЕННАЯ ПРОБНАЯ ПЛОЩАДЬ № 2

1.1. Субъект Российской Федерации Республика Дагестан Лесничество Карабудахкентское
Участковое лесничество Карабудахкентское Урочище (дача) -

Квартал 38 Выдел 24 Площадь выдела 2,0000 га.

Лесопатологический выдел - Площадь лесопатологического выдела - га.

1.2. Метод перече́та:

сплошной, ленты пере́чета, круговые площадки постоянного радиуса, реласкопические площадки

Количество лент / площадок 5 шт.

Размеры площадок (длина × ширина/радиус) 11,3 м.

Размер временной пробной площади: 0,0401 га.

1.3. Фактическая таксационная характеристика насаждения:

Состав бБяр4Кзл возраст 44 лет тип леса СХДПГ полнота 0,2

бонитет 5 запас на га 7 кбм возобновление: -

1.4. Номер очага вредных организмов нет

Тип очага вредных организмов: эпизодический, хронический (нужное подчеркнуть).

Фаза развития очага вредных организмов: начальная, нарастания численности, собственно вспышка,

1.5. Причина ослабления, повреждения насаждения и время:

Время ослабления, повреждения: - год

Состояние насаждения: с нарушенной устойчивостью

Средневзвешенная категория состояния насаждения: 1,64

1.6. Назначенные мероприятия:

не назначаются

Исполнитель работ по проведению лесопатологического обследования:

Фамилия, имя и отчество (при наличии) Омарова Муминат Абдураковна

Подпись _____

Дата составления документа

27.11.2024

Дата повторного составления документа: 25.12.2024

ВЕДОМОСТЬ ПЕРЕЧЕТА ДЕРЕВЬЕВ

(для сплошного, ленточного и перечета на круговых площадках постоянного радиуса)

Порода: БОЯРЫШНИК кавказский

Средневзвешенная категория состояния 1,28

Ступени толщины, см	Количество деревьев по категориям состояния, шт.																Всего	
	1		2		3		4		5		5 (а,б,в)			5 (г,д,е)			шт./куб. м	в том числе подлежит
	Н	З	Н	З	Н	З	Н	З	Н	З	Н	З	О	Н	З	О		
1	2	3	4	5	6	7	8	9	10	11	12	13	14	15	16	17	18	19
8	15		1														16/0,14	
12	2		3														5/0,10	
Итого, шт.	17		4														21	
Итого, куб.м.	0,18		0,07														0,24	
Итого, % от запаса по породе	71,7		28,3														100,0	

Причины назначения в рубку деревьев категорий состояния:

1 _____

2 _____

3 _____

4 _____

Порода: КИЗИЛЬНИК среднерусский

Средневзвешенная категория состояния 2,67

Ступени толщины, см	Количество деревьев по категориям состояния, шт.																Всего	
	1		2		3		4		5		5 (а,б,в)			5 (г,д,е)			шт./куб. м	в том числе подлежит
	Н	З	Н	З	Н	З	Н	З	Н	З	Н	З	О	Н	З	О		
1	2	3	4	5	6	7	8	9	10	11	12	13	14	15	16	17	18	19
8	3				1		3										7/0,06	
12					1												1/0,02	
Итого, шт.	3				2		3										8	
Итого, куб.м.	0,03				0,03		0,03										0,08	
Итого, % от запаса по породе	32,5				35,0		32,5										100,0	

Причины назначения в рубку деревьев категорий состояния:

1 _____

2 _____

3 _____

4 _____

ВРЕМЕННАЯ ПРОБНАЯ ПЛОЩАДЬ № 3

1.1. Субъект Российской Федерации Республика Дагестан Лесничество Карабудахкентское
Участковое лесничество Карабудахкентское Урочище (дача) -
Квартал 38 Выдел 24 Площадь выдела 2,0000 га.
Лесопатологический выдел - Площадь лесопатологического выдела - га.

1.2. Метод перече́та:

сплошной, ленты пере́чета, круговые площадки постоянного радиуса, реласкопические площадки
Количество лент / площадок 5 шт. Размеры площадок (длина × ширина/радиус) 11,3 м.

Размер временной пробной площади: 0,0401 га.

1.3. Фактическая таксационная характеристика насаждения:

Состав 6Бяр4Кзл возраст 44 лет тип леса СХДПГ полнота 0,2
бонитет 5 запас на га 7 кбм возобновление: -

1.4. Номер очага вредных организмов нет

Тип очага вредных организмов: эпизодический, хронический (нужное подчеркнуть).

Фаза развития очага вредных организмов: начальная, нарастания численности, собственно вспышка,

1.5. Причина ослабления, повреждения насаждения и время:

Время ослабления, повреждения: - год

Состояние насаждения: с нарушенной устойчивостью

Средневзвешенная категория состояния насаждения: 2,20

1.6. Назначенные мероприятия:

не назначаются

Исполнитель работ по проведению лесопатологического обследования:

Фамилия, имя и отчество (при наличии) Омарова Муминат Абдуразаковна Подпись _____
Дата составления документа 13.12.2024 Дата повторного составления документа: 25.12.2024

ВЕДОМОСТЬ ПЕРЕЧЕТА ДЕРЕВЬЕВ

(для сплошного, ленточного и перечета на круговых площадках постоянного радиуса)

Порода: БОЯРЫШНИК кавказский

Средневзвешенная категория состояния 2,36

Ступени толщины, см	Количество деревьев по категориям состояния, шт.																Всего		
	1		2		3		4		5		5 (а,б,в)			5 (г,д,е)			шт./куб. м	в том числе подлежит	
	Н	З	Н	З	Н	З	Н	З	Н	З	Н	З	О	Н	З	О			
1	2	3	4	5	6	7	8	9	10	11	12	13	14	15	16	17	18	19	
8			9		1		1											11/0,10	
12			4		3													7/0,14	
Итого, шт.			13		4		1											18	
Итого, куб.м.			0,16		0,07		0,01											0,24	
Итого, % от запаса по породе			67,3		28,9		3,8											100,0	

Причины назначения в рубку деревьев категорий состояния:

1 _____

2 _____

3 _____

4 _____

Порода: КИЗИЛЬНИК среднерусский

Средневзвешенная категория состояния 1,93

Ступени толщины, см	Количество деревьев по категориям состояния, шт.																Всего		
	1		2		3		4		5		5 (а,б,в)			5 (г,д,е)			шт./куб. м	в том числе подлежит	
	Н	З	Н	З	Н	З	Н	З	Н	З	Н	З	О	Н	З	О			
1	2	3	4	5	6	7	8	9	10	11	12	13	14	15	16	17	18	19	
8	10		1															11/0,10	
12							2											2/0,04	
Итого, шт.	10		1				2											13	
Итого, куб.м.	0,09		0,01				0,04											0,14	
Итого, % от запаса по породе	64,7		6,5				28,8											100,0	

Причины назначения в рубку деревьев категорий состояния:

1 _____

2 _____

3 _____

4 _____

ВРЕМЕННАЯ ПРОБНАЯ ПЛОЩАДЬ № 4

1.1. Субъект Российской Федерации Республика Дагестан Лесничество Карабудахкентское
Участковое лесничество Карабудахкентское Урочище (дача) -
Квартал 38 Выдел 24 Площадь выдела 2,0000 га.
Лесопатологический выдел - Площадь лесопатологического выдела - га.

1.2. Метод перече́та:

сплошной, ленты пере́чета, круговые площадки постоянного радиуса, реласкопические площадки
Количество лент / площадок 5 шт. Размеры площадок (длина × ширина/радиус) 11,3 м.

Размер временной пробной площади: 0,0401 га.

1.3. Фактическая таксационная характеристика насаждения:

Состав 6Бяр4Кзл возраст 44 лет тип леса СХДПГ полнота 0,2
бонитет 5 запас на га 7 кбм возобновление: -

1.4. Номер очага вредных организмов нет

Тип очага вредных организмов: эпизодический, хронический (нужное подчеркнуть).

Фаза развития очага вредных организмов: начальная, нарастания численности, собственно вспышка,

1.5. Причина ослабления, повреждения насаждения и время:

Время ослабления, повреждения: - год

Состояние насаждения: с нарушенной устойчивостью

Средневзвешенная категория состояния насаждения: 2,16

1.6. Назначенные мероприятия:

не назначаются

Исполнитель работ по проведению лесопатологического обследования:

Фамилия, имя и отчество (при наличии) Омарова Муминат Абдуразаковна Подпись _____
Дата составления документа 13.12.2024 Дата повторного составления документа: 25.12.2024

ВЕДОМОСТЬ ПЕРЕЧЕТА ДЕРЕВЬЕВ

(для сплошного, ленточного и перече́та на круговых площадках постоянного радиуса)

Порода: БОЯРЫШНИК кавказский

Средневзвешенная категория состояния 2,23

Ступени толщины, см	Количество деревьев по категориям состояния, шт.																Всего	
	1		2		3		4		5		5 (а,б,в)			5 (г,д,е)			шт./куб. м	в том числе подлежит
	Н	З	Н	З	Н	З	Н	З	Н	З	Н	З	О	Н	З	О		
1	2	3	4	5	6	7	8	9	10	11	12	13	14	15	16	17	18	19
8	6		1				2							1			10/0,09	10,0
12	2		2				2										6/0,12	
Итого, шт.	8		3				4							1			16	
Итого, куб.м.	0,09		0,05				0,06							0,01			0,21	4,3
Итого, % от запаса по породе	44,8		23,3				27,6							4,3			100,0	4,3

Причины назначения в рубку деревьев категорий состояния:

1 _____

2 _____

3 _____

4 _____

Порода: КИЗИЛЬНИК среднерусский

Средневзвешенная категория состояния 2,03

Ступени толщины, см	Количество деревьев по категориям состояния, шт.																Всего	
	1		2		3		4		5		5 (а,б,в)			5 (г,д,е)			шт./куб. м	в том числе подлежит
	Н	З	Н	З	Н	З	Н	З	Н	З	Н	З	О	Н	З	О		
1	2	3	4	5	6	7	8	9	10	11	12	13	14	15	16	17	18	19
8	6		2		2												10/0,09	
12					2												2/0,04	
Итого, шт.	6		2		4												12	
Итого, куб.м.	0,05		0,02		0,06												0,13	
Итого, % от запаса по породе	41,5		13,8		44,7												100,0	

Причины назначения в рубку деревьев категорий состояния:

1 _____

2 _____

3 _____

4 _____

ВРЕМЕННАЯ ПРОБНАЯ ПЛОЩАДЬ № 5

1.1. Субъект Российской Федерации Республика Дагестан Лесничество Карабудахкентское
Участковое лесничество Карабудахкентское Урочище (дача) -
Квартал 38 Выдел 24 Площадь выдела 2,0000 га.
Лесопатологический выдел Площадь лесопатологического выдела га.

1.2. Метод перече́та:

сплошной, ленты пере́чета, круговые площадки постоянного радиуса, реласкопические площадки
Количество лент / площадок 5 шт. Размеры площадок (длина × ширина/радиус) 11,3 м.

Размер временной пробной площади: 0,0401 га.

1.3. Фактическая таксационная характеристика насаждения:

Состав 6Бяр4Кзл возраст 44 лет тип леса СХДПГ полнота 0,2
бонитет 5 запас на га 7 кбм возобновление:

1.4. Номер очага вредных организмов нет

Тип очага вредных организмов: эпизодический, хронический (нужное подчеркнуть).

Фаза развития очага вредных организмов: начальная, нарастания численности, собственно вспышка,

1.5. Причина ослабления, повреждения насаждения и время:

Время ослабления, повреждения: год

Состояние насаждения: устойчивое

Средневзвешенная категория состояния насаждения: 1,00

1.6. Назначенные мероприятия:

не назначаются

Исполнитель работ по проведению лесопатологического обследования:

Фамилия, имя и отчество (при наличии) Омарова Муминат Абдуразаковна Подпись _____
Дата составления документа 13.12.2024 Дата повторного составления документа: 25.12.2024

ВЕДОМОСТЬ ПЕРЕЧЕТА ДЕРЕВЬЕВ

(для сплошного, ленточного и перечета на круговых площадках постоянного радиуса)

Порода: КИЗИЛЬНИК среднерусский

Средневзвешенная категория состояния 1,00

Ступени толщины, см	Количество деревьев по категориям состояния, шт.																Всего		
	1		2		3		4		5		5 (а,б,в)			5 (г,д,е)			шт./куб. м	в том числе подлежит	
	Н	З	Н	З	Н	З	Н	З	Н	З	Н	З	О	Н	З	О			
1	2	3	4	5	6	7	8	9	10	11	12	13	14	15	16	17	18	19	
8	7																	7/0,06	
12	3																	3/0,06	
Итого, шт.	10																	10	
Итого, куб.м.	0,12																	0,12	
Итого, % от запаса по породе	100,0																	100,0	

Причины назначения в рубку деревьев категорий состояния:

- 1 _____
- 2 _____
- 3 _____
- 4 _____

Абрис участка леса

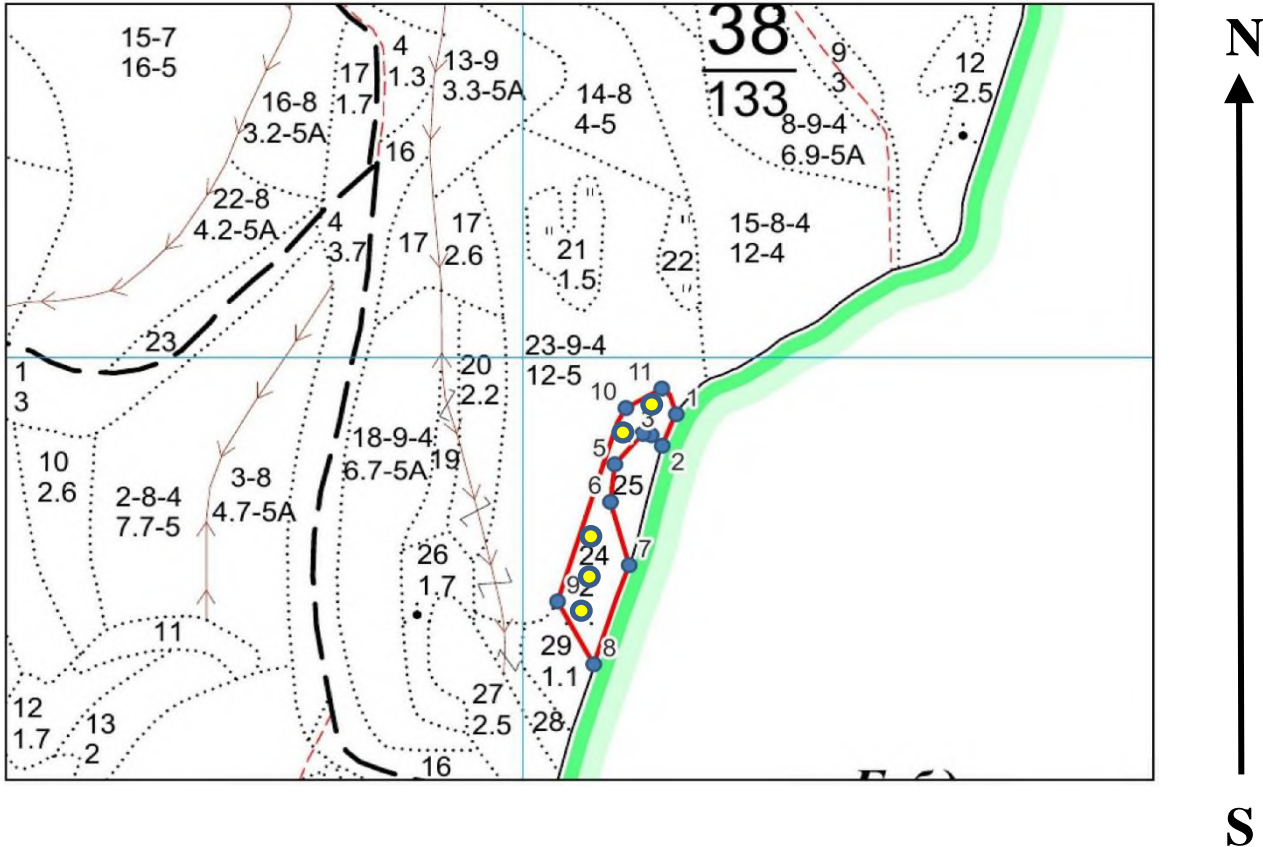
Субъект Российской Федерации: Республика Дагестан

Лесничество: Карабудахкентское

Участковое лесничество: Карабудахкентское

Площадь: 2,0000 га

Масштаб 1:10000



словные обозначения		граница выдела		центры круговых площадок перече́та
		квартальная сеть	1	номера поворотных точек

№ квартала	№ выдела	№ лесопатологического выдела	Размеры ленты (круговой площадки) перече́та				Координаты начала, конца и поворотных точек лент перече́та / центров круговых площадок перече́та		
			№ ленты (площадки и)	длина, м	ширина, м	радиус, м			площадь, га
38	24	-	КПП 1			11,3	0,0401	N 42,610416°	E 47,519572°
38	24	-	КПП 2			11,3	0,0401	N 42,610170°	E 47,518904°
38	24	-	КПП 3			11,3	0,0401	N 42,609421°	E 47,518510°
38	24	-	КПП 4			11,3	0,0401	N 42,608779°	E 47,518360°
38	24	-	КПП 5			11,3	0,0401	N 42,608296°	E 47,518501°

Пространственное размещение лесопатологических выделов

(включается в Акт при выделении лесопатологических выделов, для указания пространственного расположения поврежденных и погибших насаждений)

Номера точек	Координаты		Длина, м
1	N 42,610397°	E 47,519819°	50
2	N 42,609985°	E 47,519559°	22
3	N 42,610129°	E 47,519375°	12
4	N 42,610151°	E 47,519231°	60
5	N 42,609758°	E 47,518736°	56
6	N 42,609262°	E 47,518641°	97
7	N 42,608419°	E 47,518929°	154
8	N 42,607122°	E 47,518267°	106
9	N 42,607967°	E 47,517679°	300
10	N 42,610497°	E 47,518955°	58
11	N 42,610741°	E 47,519582°	43

Исполнитель работ по проведению лесопатологического обследования:

Фамилия, имя

и отчество (при наличии)

Омарова Муминат Абдуразаковна Подпись _____

Дата составления документа:

27.11.2024 года

Дата повторного составления документа: 25.12.2024



Широта: 42.610416

Долгота: 47.519572

Время: 28.10.2024

Описание: Лесничество: Карабудахкентское
Участковое лесничество: Карабудахкентское

КВ 38 ВУД 24